

Produktbeschreibung

In Verbindung mit einem batteriebetriebenen Gebläseeinheit und zugelassenen Filtern stellt das Gesichtsschild einen Teil eines Atemschutzsystems mit Gebläseunterstützung dar. Der Atemschlauch wird an ein Gebläse mit Filter angeschlossen und durch den entstehenden Überdruck im Kopfteil wird das Eindringen von Verunreinigungen verhindert.

Eigenschaften:

- Atemluftschlauch mit Schnellkupplung
- Austauschbare Versionen des Visieres
- Flexibler Atemluftschlauch
- Versehen mit Ausatemventil
- Verschiedene Größen & Materialien der Gesichtsabdichtung
- Alle Teile sind austauschbar

Multimask Pro - 322003997

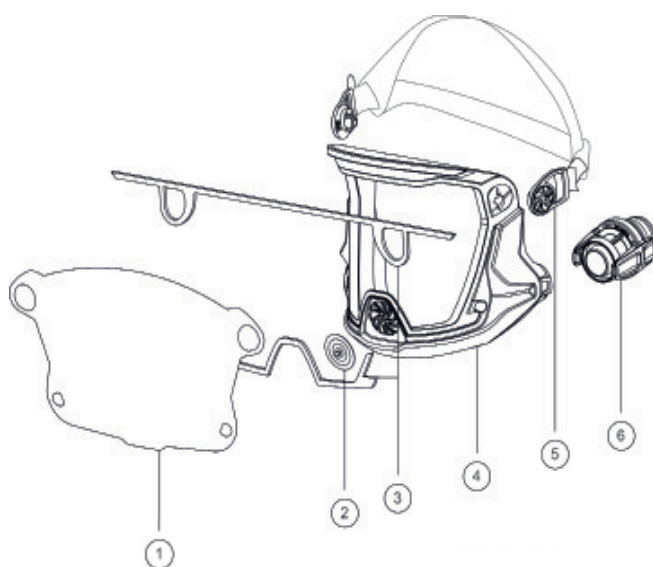


Multimask - 322003999 / 322004000



Technische Spezifikationen

Kombinationen:	PM Proflow 2 SC 160 PM Proflow 2 EX 160	PM Proflow 2 SC 160 PM Proflow 2 EX 160	e-breathe Smartblower Zweifilter-System
Zulassungen:	CE zertifiziert nach EN 12941	CE zertifiziert nach EN 12941	CE zertifiziert nach EN 12941
Schutzklasse / VdGW:	TH3 / 100	TH2 / 20	TH2 / 20
Luftleistung:	160 l/min	160 l/min	135 l/min
Schlauchanschluss:	Vario & MM	Vario & MM	MM
Anwendungstemperatur:	-10°C bis +40°C <70% RH	-10°C bis +40°C <70% RH	-10°C bis +40°C <70% RH
Lagerungstemperatur:	-0°C bis +30°C <70% RH	-0°C bis +30°C <70% RH	-0°C bis +30°C <70% RH
Augenschutz:	EN 166 Klasse B	EN 166 Klasse B	EN 166 Klasse B
Kopfteil Gewicht:	375g	375g	375g
Gesichtsabdichtung:	Silikon	Neopren	Neopren
Maskenmaterial:	PCABS	PCABS	PCABS



1. Visier
2. Flatterventil
3. Visierdichtung
4. Rahmen
5. Kopfschnalle
6. Schlauchanschluss
7. Gesichtsabdichtung Neopren
8. Gesichtsabdichtung Silikon

