

e-breathe

Splash Inside & Outside

Gebläse- & Druckluftschutzanzug



e-breathe Splash

Überdruckschutzanzug



2 3

Der **e-breathe Splash** ist ein einteiliger Überdruck-Atemschutzanzug, der höchste Schutzwirkung gegen feste und flüssige Chemikalien sowie radioaktive Kontamination bietet. Der Anzug wird in Kombination mit einer zugelassenen Luftquelle: e-breathe e-flow Atemschutzgebläse oder e-Line Druckluft-Regelventil eingesetzt.

Inside Variante: Innenliegendes Atemschutzgebläse

Das Atemschutzgebläse wird innerhalb des Anzuges getragen (lediglich die Filter befinden sich außerhalb), um eine Kontamination des Gebläses zu vermeiden. Das zugehörige Atemschutzgebläse liefert einen konstanten (verstellbaren) Frischluftstrom von 160-200 Litern pro Minute, über den Atemluftschlauch in den Luftkanal der integrierten Haube. So wird der Anwender zuverlässig mit genügend atembare Luft versorgt. Die Ausatemluft wird über vier Abströmventile aus dem Anzug geführt.

Outside Variante: Außenliegendes Atemschutzgebläse oder Druckluft-Regelventil

Die Luftversorgung wird außerhalb des Anzuges getragen. Diese Option wird für den schnellen Wechsel (Katastrophenschutz) von Luftquellen benötigt und ist somit für eine Vielzahl weiterer Luftquellen geeignet. Der Anzug lässt sich einfach & schnell An- und Auskleiden. Das System kann ohne Ablegen des Anzuges gewechselt werden. Ein Gebläse liefert einen einstellbaren Frischluftstrom von 160-200 Litern pro Minute, das dazugehörige Druckluft-Regelventil liefert einen konstanten (verstellbaren) Frischluftstrom von 160-280 Litern pro Minute, über den Atemluftschlauch in den Luftkanal der integrierten Haube.

Schutzanzug für härteste Bedingungen

Das Material des **e-breathe Splash** besteht aus hochwertigem Elastomer-Gewebe mit einem speziellen Folienlaminat. Durch die daraus resultierende Beständigkeit und mechanische Belastbarkeit findet der Anzug in allen Bereichen vielseitige Anwendungsmöglichkeiten.

hohe Sicherheit und Flexibilität

Ausgestattet mit einer Sichtscheibe, Fußlinge und konischer Ärmel bietet er hohe Sicherheit und Flexibilität. Der Anzug verfügt über Fußlinge mit Stiefelüberwurf und kann mit allen geeigneten Stiefeln eingesetzt werden. Der konische Ärmel ermöglicht eine flüssigkeitsdichte Verbindung zwischen Handschuh und Anzug wahlweise durch Abkleben mit chemikalienresistenten Tape oder durch den Einsatz des e-breathe Handschuhadapter Systems.

Notfallfunktion mit Notfallschlauch (nicht bei Druckluft möglich)

Im außergewöhnlichen Umstand eines **Gebläseausfalles** oder falls der Gefahrenbereich nicht rechtzeitig verlassen werden kann, kann sich der Anwender mittels Notfallschlauch mit atembare Luft versorgen. Hierfür ist am Ende des Atemluftschlauches ein Mundstück befestigt. Der Anwender kann dadurch im Notfall mittels eigener Lungenkraft durch den Atemluftschlauch und das daran angeschlossene Gebläse atembare und gefilterte Luft ansaugen.

maximaler Komfort

Der Anzug ist im Y-Schnitt gefertigt und ermöglicht dem Anwender maximale Bewegungsfreiheit. Durch den besonderen Schnitt kann der Anwender jederzeit ins Innere des Anzuges greifen. Die luftdurchlässige Halsabdichtung mit Kordelzug sorgt nicht nur für einen optimalen Luftstrom in der Kopfhaube, sondern ermöglicht das Abströmen der überflüssigen Luft in den Körperbereich des Anzuges und bewirkt somit für eine indirekte Kühlung und verbesserte Luftzirkulation.

Optionale Ergänzungen und individuelle Anpassung:

Die Ausrüstung kann optional auf Kundenwunsch mit individueller Kennzeichnung auf Arm, Rücken und Brust in schwarzer Schrift versehen werden. Für Übungs- und Trainingszwecke wird eine spezielle und wirtschaftlichere Trainerversion angeboten. Er wird aus einer nicht chemikalienresistenten PVC Beschichtung auf Polyester Gewebe hergestellt und dient ausschließlich Schulungs- und Ausbildungszwecken.

Made in Germany

Um eine hohe Qualität der Produkte zu gewährleisten erfolgt die Herstellung des Anzuges in Deutschland. Auch der komplette Service, die Wartung und Reparatur der Anzüge findet in Deutschland statt. Somit werden Ausfallzeiten durch lange Transportwege und/oder schlechte Ersatzteilverfügbarkeit minimiert und der schnelle Wiedereinsatz eines defekten Anzuges sichergestellt.

e-breathe Splash

Überdruckschutzanzug



Produktmerkmale:

- made in Germany
- hohe Chemikalien- & mechanische Beständigkeit
- Höchstmaß an Schutz und Komfort
- klare PC-Sichtscheibe bietet eine große Rundumsicht
- austauschbare Handschuhe und Fußlinge zum Einsatz mit unterschiedlichen Stiefeln und Handschuhen
- für Bart- und Brillenträger geeignet

Anwendungsgebiete:

- Feuerwehr / Hilfs- und Rettungsorganisationen
- Industrieanwendungen
- Öl-, Gas-, Chemische Industrie
- Abwasserwirtschaft
- Behörden / Öffentliche Sicherheit
- Polizei / Militär

Zulassungen:

- EN 12941: TH3 mit Gebläsefiltergerät
- EN 14594: 3B mit Druckluftregelventil
- EN 14605: Typ 3B flüssigkeitsdichte Schutzanzüge
- EN 14605 Typ 4B sprühdichte Schutzanzüge
- EN 1073-2: Schutz vor festen radioaktiven Partikeln
- EN 14126: Schutz vor Infektionserregern
- EN 13688: Schutzkleidung Allgemeine Anforderungen

Mechanische Eigenschaften

Norm		Klasse
EN 530	Abrieb	6
ISO 7854	Biegerissfestigkeit	5
ISO 7854	Biegerissfestigkeit bei niedrigen Temperaturen (-30 °C)	2
ISO 9073-4	Weiterreißfestigkeit (Trapezverfahren)	5
EN ISO 13938	Berstfestigkeit	6
EN ISO 13934-1	Zugfestigkeit	6
EN 863	Durchstichfestigkeit	3
EN 13274-4	Flammenbeständigkeit	3
EN ISO 13935-2	Nahtfestigkeit	6



e-breathe Splash Überdruckschutzanzug



Panoramavisier
Das Anti-Fog Visier bietet dem Anwender ein großes Sichtfeld.

Halskragen
Verstellbarer, luftdurchlässiger Halskragen für einen ausreichenden Luftstrom in der Kopfhaube. Ermöglicht überschüssige Luft, zur Kühlung, in den Körperbereich zu strömen.

Flüssigkeitsdichter Reißverschluss
Einstieg an der Vorderseite mit flexiblem, flüssigkeitsdichtem Reißverschluss.

Knie & Ellenbogen Verstärkungen
Verstärkte Arme und Beine für härteste Arbeitsbedingungen.

Integrierte Füßlinge + Stiefelüberwurf (optional)
Die Füßlinge werden im Stiefel oder in Schuhen getragen.
Optional kann der Anzug mit Stiefelüberwurf angefertigt werden. Die Überwürfe verhindern das Flüssigkeit in die Stiefel läuft.



Druckluftversorgung (optional)
Über das Notventil kann der Anwender mittels Druckluftadapter im Notfall mit Druckluft versorgt werden.

e-breathe Handschuhadapter System
Das e-breathe Handschuhadapter System ermöglicht den Einsatz mit unterschiedlichsten Handschuhen. Dank des Protect Clip Adapters kann jeder Handschuh flüssigkeitsdicht mit dem Anzug verbunden werden.

Innenbrusttasche (optional)
Der Anzug verfügt optional über eine Brusttasche im Inneren des Anzuges z. B. für Funkgeräte.

Angebaute Stiefel (optional)
Der Stiefel kann optional mit angebaute Sicherheitsstiefel angefertigt werden.

Material

- Hohe Chemikalienresistenz
- Gute mechanische Festigkeiten

Elastomer beschichteter Folien-/Gewebetrag; Trägergewebe aus Polyamid; Butyl-Innenschicht; verschweißte Nähte

4 5



Inside Variante: Schlauchanschluss / Atemluftschlauch
Der flexible Atemluftschlauch kann oberhalb der Haube oder direkt vor dem Mund angebracht werden. Optional kann an den Atemluftschlauch ein auswechselbares Mundstück für Notfallsituationen montiert werden.



Inside Variante: Innenliegendes Gebläse
Das Gebläse wird innerhalb des Anzuges getragen und liefert die Luft mit 160-200 l/min über einen Atemschlauch in den Anzug.
Displayfenster im Anzug mit Anzeige des Filterstatus, der aktuellen Restlaufzeit und des aktuellen Volumenstroms.

- verfügt über 3 Warneinrichtungen
- geringer Geräuschpegel
- wechselbarer Akku
- optional mit Filterduschkappen

Outside Variante: Schlauchanschluss
Der flexible Atemluftschlauch wird oberhalb der Haube am Adapter über das einfache e-breathe Klick-System sicher befestigt.

Außenliegendes Druckluft-Regelventil
Das Druckluft-Regelventil wird außerhalb des Anzuges getragen und liefert die Luft mit 160-280 l/min über einen Atemschlauch in den Anzug.

- Warneinrichtung mit 90 Db
- geringer Geräuschpegel

Vier Ausatemventile am Anzug (1-4)
Zwei Ventile am Kopfbereich und zwei an den Beinen regulieren den Luftdruck und gewährleisten eine niedrige CO₂ Konzentration. Sie erleichtern und ermöglichen zusätzlich volle Bewegungsfreiheit.

e-breathe Splash Überdruckschutzanzug



e-breathe Splash Inside + Outside

Bestellinformationen

6 7

e-breathe Splash

Ersatzteile & Zubehör

e-breathe Splash Inside

Artikelname:	Art.-Nr.
e-breathe Splash Anzug Inside Gr. S Modell: Innenliegendes Atemschutzgebläse, Konischer Ärmel, Füßlinge	Auf Anfrage
Modell: Innenliegendes Atemschutzgebläse, Konischer Ärmel, angebaute Stiefel (Gr. angeben)	Auf Anfrage
e-breathe Splash Anzug Inside Gr. M Modell: Innenliegendes Atemschutzgebläse, Füßlinge, Konischer Ärmel	Auf Anfrage
Modell: Innenliegendes Atemschutzgebläse, Konischer Ärmel, angebaute Stiefel (Gr. angeben)	Auf Anfrage
e-breathe Splash Anzug Inside Gr. L Modell: Innenliegendes Atemschutzgebläse, Füßlinge, Konischer Ärmel	322008143
Modell: Innenliegendes Atemschutzgebläse, Konischer Ärmel, angebaute Stiefel (Gr. angeben)	322008133
e-breathe Splash Anzug Inside Gr. XL Modell: Innenliegendes Atemschutzgebläse, Füßlinge, Konischer Ärmel	322008144
Modell: Innenliegendes Atemschutzgebläse, Konischer Ärmel, angebaute Stiefel (Gr. angeben)	322008134
e-breathe Splash Anzug Inside Gr. XXL Modell: Innenliegendes Atemschutzgebläse, Füßlinge, Konischer Ärmel	Auf Anfrage
Modell: Innenliegendes Atemschutzgebläse, Konischer Ärmel, angebaute Stiefel (Gr. angeben)	Auf Anfrage
e-breathe Splash Training- / Übungsanzug Für Übungs- und Trainingszwecke wird eine spezielle und wirtschaftlichere Trainerversion angeboten. Er wird aus einer nicht chemikalienresistenten PVC Beschichtung auf Polyester Gewebe hergestellt und dient ausschließlich Schulungs- und Ausbildungszwecken.	Auf Anfrage







e-breathe Splash Outside

Artikelname:	Art.-Nr.
e-breathe Splash Anzug Outside Gr. S Modell: Außenliegende Luftquelle, Konischer Ärmel, Füßlinge	Auf Anfrage
Modell: Außenliegende Luftquelle, Konischer Ärmel, angebaute Stiefel (Gr. angeben)	Auf Anfrage
e-breathe Splash Anzug Outside Gr. M Modell: Außenliegende Luftquelle, Füßlinge, Konischer Ärmel	Auf Anfrage
Modell: Außenliegende Luftquelle, Konischer Ärmel, angebaute Stiefel (Gr. angeben)	Auf Anfrage
e-breathe Splash Anzug Outside Gr. L Modell: Außenliegende Luftquelle, Füßlinge, Konischer Ärmel	322008123
Modell: Außenliegende Luftquelle, Konischer Ärmel, angebaute Stiefel (Gr. angeben)	322008113
e-breathe Splash Anzug Outside Gr. XL Modell: Außenliegende Luftquelle, Füßlinge, Konischer Ärmel	322008124
Modell: Außenliegende Luftquelle, Konischer Ärmel, angebaute Stiefel (Gr. angeben)	322008114
e-breathe Splash Anzug Outside Gr. XXL Modell: Außenliegende Luftquelle, Füßlinge, Konischer Ärmel	Auf Anfrage
Modell: Außenliegende Luftquelle, Konischer Ärmel, angebaute Stiefel (Gr. angeben)	Auf Anfrage
e-breathe Splash Training- / Übungsanzug Für Übungs- und Trainingszwecke wird eine spezielle und wirtschaftlichere Trainerversion angeboten. Er wird aus einer nicht chemikalienresistenten PVC Beschichtung auf Polyester Gewebe hergestellt und dient ausschließlich Schulungs- und Ausbildungszwecken.	Auf Anfrage

Individuelle Anzug Extras: e-breathe Splash

Artikelname:	Art.-Nr.	Bild
e-breathe Splash Brusttasche Innen - Gr. 1 = 70 x 35 x 95 - Gr. 2 = 80 x 50 x 190 - Gr. 3 = 90 x 65 x 220 - Gr. 4 = 90 x 40 x 300	Auf Anfrage 1 2 3 4	Noch kein Bild vorhanden
e-breathe Splash Kennzeichnung Außen max. Höhe Buchstaben 100 mm max. Länge 500 mm	Auf Anfrage	Noch kein Bild vorhanden

Ersatzteile & Zubehör: e-breathe Splash

Artikelname:	Art.-Nr.	Bild
e-breathe Ausatemventil	23010300	
e-breathe Flatterventil	322004045	
e-breathe Ausatemventil Verschlusskappen	Auf Anfrage	
e-breathe ESA Adapter Notbelüftung	322004051	
e-breathe ESA Verschlussstopfen	322004052	
e-breathe ESA Adapter	322004053	
e-breathe Anti-Fog Spray	Demnächst erhältlich	Noch kein Bild vorhanden
e-breathe Splash Anzug Reparatur Set Beinhaltet: Gewebe Flicker, Abdeckband, Pinsel, Kleber & Reparaturanleitung	Demnächst erhältlich	Noch kein Bild vorhanden
e-breathe ESA Not-Druckluftadapter	Auf Anfrage	

Handschuhadapter-System

Bestellinformationen

Das e-breathe Handschuhadapter-System ermöglicht eine flüssigkeitsdichte Verbindung von Elastomeren-Handschuhen mit allen Schutzanzügen der Klasse III Typ 3, 4, 5 oder 6.

Der schwarze Dichtring sorgt für die feste Verbindung zwischen Anzug und Handschuh. Je nachdem, welcher Handschuh verwendet werden soll und wie stark das Material des Anzuges ist, wird der Dichtring angebracht oder entfernt.

Dieser wird über den weißen Adapterring gespannt und rastet fest in der vorderen Nut des Ringes ein. Der Adapterring wird komplett mit Dichtring in der vorderen Nut in den Handschuh gespannt. Der so vorbereitete Handschuh wird anschließend soweit in den Ärmel des Anzuges eingeführt, bis der Adapterring den Ärmelsaum erreicht hat.

Im letzten Schritt wird der gelbe Protect-Clip von außen über den Ärmel auf den Adapterring geklickt. Die Lasche am Protect-Clip dient zum Lösen des Handschuhadapters nach der Anwendung. Ein durch den Einsatz nicht beschädigter Handschuhadapter kann immer wieder verwendet werden.



Ersatzteile & Zubehör		
Artikelname:	Art.-Nr.	Bild
e-breathe Handschuhadapter System (VPE 2)	302001115	
e-breathe Protect-Clip (VPE 2)	230002002	
e-breathe Protect-Clip ohne Lasche (VPE 2)	302991115	
e-breathe Distanzring (VPE 2)	142002005	
e-breathe Adapterring (VPE2)	230002001	
e-breathe Opener Optionales Entriegelungswerkzeug	322002116	
e-breathe Lock-Tool Optionales Montagewerkzeug	322002115	

e-breathe Splash

Atemluftschläuche



Im außergewöhnlichen Umstand eines Gebläsesausfalles oder falls der Gefahrenbereich nicht rechtzeitig verlassen werden kann, kann sich der Anwender mittels Notfallschlauch mit atembare Luft versorgen. Hierfür ist am Ende des Gebläseschlau- ches ein Mundstück befestigt. Der Anwender kann dadurch im Notfall mittels eigener Lungenkraft durch den Gebläseschlauch und das daran angeschlossene Gebläse atembare und gefilterte Luft ansaugen. Das Mundstück ist abnehmbar und kann nach jedem Einsatz gereinigt und desinfiziert oder ausgewechselt werden. Aus hygienischen Gründen kann für jeden Anwender ein separates Mundstück erworben werden.

Atemluftschläuche mit DIN-Anschluss				
Artikelname	Art.-Nr.	Werkstoff	Zur Verwendung mit	Bild
Atemluftschlauch ESA Ohne Mundstück	322004055	PU- flexibel	PM Chemical Grey Inside, e-breathe Splash Inside	
	322004056	PU - feste Länge		
	322004054	ESA Mundstück		
Atemluftschlauch e-breathe Inside	302001110	PU - flexibel	PM Chemical Grey Inside, e-breathe Splash Inside	
	302001111	PU - feste Länge		
Atemluftschlauch e-breathe Klick	302001109	PU - flexibel	e-breathe Multi-Hood, PM Laborhaube AV, PM Chemical Hood, PM Chemical Grey Outside	
	302011109	PU - feste Länge		
Schutzüberzug für Schlauch	116001041	Limited-Use	Kompatibel mit allen PM & e-breathe Atemluftschläuchen	

Zubehör: Chemical Suits		
Artikelname:	Art.-Nr.	Bild
Schutzstiefel Geeignete Schutzstiefel erhalten Sie, je nach Anforderungen, auf Anfrage.	auf Anfrage	
Schutzhandschuhe Geeignete Schutzhandschuhe erhalten Sie, je nach Anforderungen, auf Anfrage.	auf Anfrage	
Unterziehanzug Feuchtigkeit absorbierende Unterziehanzüge für mehr Tragekomfort beim arbei- ten mit Schutzanzügen.	70001260x Gr. M-XL	Noch kein Bild vorhanden

e-breathe e-Flow Atemschutzgebläse

10 11

ecoPad Filter System Atemschutzfilter

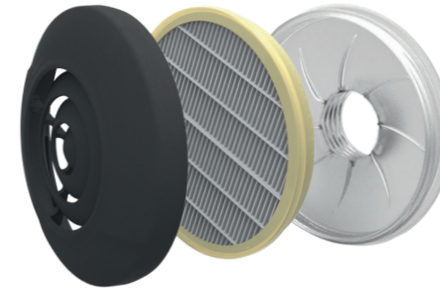
Mit dem neuen e-breathe **e-Flow** Atemschutzgebläse-System entwickelt e-breathe einen absoluten Alleskönner. Das am Gürtel getragene Atemschutzgebläse-System gehört dank seines innovativen und modular aufgebauten Konzeptes zur neuesten Generation von Atemschutzgebläsen. Das schlanke Gehäuse und das ergonomische Design machen die Anwendung auch in beengten Räumen einfach.

Neben der universellen Einsatzmöglichkeit überzeugt das Gebläse auch in puncto Technik und Ausstattung. Es verfügt über ein intelligentes 2 Stufen Warnsystem mit akustischem und optischem Signal und Vibrationssignal, eine wechselbare Lithium-Ionen Batterie mit Schnellladefunktion und ein intelligentes Überwachungssystem. Über den integrierten Farbdisplay kann der Nutzer sämtliche Informationen wie Akkustatus, Filterstatus, Volumenstrom, nächst fälliger Servicetermin und Laufzeit des Gebläses abfragen.

Der Volumenstrom lässt sich einfach und schnell per Knopfdruck auf 160 l/min, 180 l/min oder 200 l/min verstellen.



Mit dem ecoPAD Filter wurde ein wiederverwendbarer Filter entwickelt, der aus einem aufschraubbaren Filtergehäuse konzipiert wurde. Somit lässt sich das Gehäuse wiederverwenden und das Filtermaterial einfach & schnell auswechseln. Das verwendete Material entspricht exakt dem, welches in verkapselten Standardfiltern verwendet wird. Das Unterteil und das Ober-teil des Filtergehäuses lassen sich im Handumdrehen verbinden und schließen das Filtermaterial fest ein. Beim Einsatz des Systems mit einem Kombinationsfilter ist ein modularer Austausch bei Sättigung eines Filters möglich. So kann bei Bedarf nur der gesättigte Partikel- oder Gasfilter separat ersetzt werden und der andere Filter bis zu seiner Sättigung weiter genutzt werden. Beim neuen e-Flow von e-breathe wurde das Unterteil des Filtergehäuses direkt in die „PAD-Box“ integriert. In das integrierte Gehäuse wird vor dem Einsatz des e-Flow das entsprechende Filterpad hineingelegt. Dieses wird anschließend mit dem Ober-teil des Filtergehäuses fest verschlossen. Je nach Umgebungsluft und Anforderungen kann ein Partikelfilter- oder Kombinationsfilter eingesetzt werden.



Starter-Packs		
Das Starter-Pack besteht aus:	Art.-Nr.	Bild
Gebläseeinheit, Filter-Box, 2x e-breathe Partikelfilter, Akku, Ladestation und Komfortgürtel		
e-breathe e-Flow Gebläseeinheit Filter-Box - Haubensystem	322005099	
Ersatzteile & Zubehör		
Artikelname	Art.-Nr.	Bild
e-Flow Akku Li-Ion 14,4 V / 3,4 Ah / 49WH	322002176	
e-Flow Ladestation	322005003	
e-breathe Wandhalterung für Ladestation	322005004	
e-breathe Komfort Gürtel Pro	322003003	
e-breathe Schultertragegurt Pro V.2	302063596	
e-breathe Gürtel Pro	108062786	
Gürtel Dekon (leicht dekontaminierbar)	302062996	

ecoPAD Atemschutzfilter-System				
Filter	Art.-Nr.	Zum Einsatz gegen:	Farbcode	Bild
e-breathe Partikelfilter P3 R SL	322002109	Ungekapselter Filter zum Einsatz gegen feste und flüssige toxische, radioaktive und schädliche Partikel sowie Mikroorganismen, wie z.B. Bakterien und Viren		
e-breathe ecoPAD P3 R SL (VPE 4)	322002110	Ersatz Filtermedien für den e-breathe Partikelfilter		
e-breathe ecoPAD GF A2B2E2K1	Demnächst erhältlich	Organische, anorganische und saure Gase und Dämpfe sowie Ammoniak - Ersatz Gasfilter-PADs		
e-breathe Kombinationsfilter A2B2E2K1-P3	Demnächst erhältlich	Schützt gegen organische, anorganische und saure Gase und Dämpfe sowie Ammoniak und organische Ammoniakderivate, feste und flüssige gesundheitsschädliche Partikel, wie z.B. radioaktive und toxische Substanzen und Mikroorganismen		

Ersatzteile & Zubehör		
Artikelname	Art.-Nr.	Bild
e-breathe Filter Deckel	322002131	
e-breathe Filter Aufnahme (Stück)	322002128	
e-breathe Gasfilter - Adapter	Demnächst erhältlich	
e-breathe Duschkappe	Demnächst erhält.	Noch kein Bild vorhanden
Verschlusskappe für Filtergewinde	146042507	

e-breathe e-Line Druckluft-Regelventil

12 13

e-breathe Druckluft-Filterstation Druckluft-Filterstation

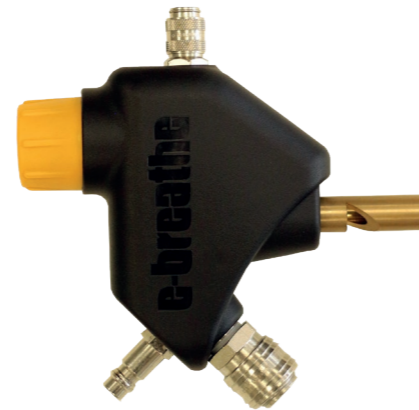
Das **e-Line** Druckluft Regelventil wird am Gürtel getragen und bildet in Kombination mit einem e-breathe Kopfteil oder Anzug ein druckluftunterstütztes Atemschutzsystem mit kontinuierlichem Luftstrom.

Das System schützt den Anwender vor Schadstoffen wie Partikel, Staub, Dunst (Aerosole), Gase oder Dämpfe und ist als umgebungsluftunabhängiges Gerät auch in Umgebungen einsetzbar, in denen der Einsatz von filtrierendem Atemschutz nicht möglich wäre.

Das Gehäuse besticht durch sein robustes und strapazierfähiges Design, ist durch die glatte Oberfläche leicht zu reinigen und für Links- und Rechtshänder optimal zu bedienen. Es versorgt den Anwender mit 170 - 280 l/min atembare Luft bei einem Betriebsdruck von 5-7 bar. Bei Unterschreiten des Mindest-Betriebsdrucks/Mindestvolumenstrom warnt die integrierte Warnpfeife den Anwender mit einem bis zu 90 DB lautem Signalton.

In puncto Tragekomfort punktet das System durch einen wechselbaren Schalldämpfer, unterschiedliche Tragesysteme für verschiedenste Anwendungen und einem optionalem Werkzeuganschluss zur Versorgung eines Druckluftwerkzeuges oder Lackierpistole mit Druckluft.

Der Atemschlauch verfügt über ein DIN Rundgewinde und ist mit allen e-breathe/PM Kopfteilen kompatibel. Die frei drehende Überwurfmutter am Adapter verhindert ein Verdrehen des Schlauches.



Die e-breathe Druckluft-Filterstation wurde für die Aufbereitung von technischer Druckluft entwickelt. Die in den jeweiligen Stationen enthaltenen Hochleistungsfilter scheiden Feststoffpartikel, Aerosole, Öl-Dämpfe und Gerüche der durchströmenden Druckluft ab und entfernen diese. Je nach Anwendungsgebiet wird ein 2-Stufen oder 3-Stufen Filtersystem verwendet.

Die durchströmende Druckluft aus dem Hochdrucknetz/Kompressor wird in Atemluft für fremdbelüftete Atemschutzsysteme umgewandelt. Die atembare Luft wird dann mittels Druckluft-Regelventil über einen Schlauch zum Kopfteil / Anzug des Geräteträgers geführt. Die Station kann optional auf bis zu 3 Anwender erweitert werden.

Filterfunktion: Bei den Filterelementen M* / S* werden die Feststoffe durch Aufprall- und Trägheitswirkung abgeschieden. Öl- und Wasseraerosole werden durch den Koaleszenz-Effekt entfernt. Durch die Schwerkraftwirkung sammeln sich ausgefilterte Flüssigkeitsteilchen in dem unteren Filterbehälter und werden dort automatisch abgeleitet. Das Filterelement CA* adsorbiert Öldämpfe und Gerüche, welche sich in der Aktivkohle anlagern.

*M = Mikrofilter, S = Submikrofilter & CA = Aktivkohlefilter

Die Druckluftfilterstation ist in 4 Varianten erhältlich:
mit robustem Gehäuse für einen mobilen Einsatz:

- e-breathe Druckluft-Filterstation 2 PRO V.1 (Station mit 2 Filtern: S/CA)
- e-breathe Druckluft-Filterstation 3 PRO V.1 (Station mit 3 Filtern: M/S/CA)

mit Wandhalterung zum stationären Einsatz (WH):

- e-breathe Druckluft-Filterstation 2 WH PRO V.1 (mit WH und 2 Filtern: S/CA)
- e-breathe Druckluft-Filterstation 3 WH PRO V.1 (mit WH und 3 Filtern: M/S/CA)

e-Line Druckluft-Regelventil (DRV): Starter-Pack		
Das Starter-Pack besteht aus:	Art.-Nr.	Bild
Druckluft-Regelventil, Druckluft-Schlauchadapter und Gürtel		
e-breathe e-Line	322007100	
e-Line Druckluft-Regelventil (DRV): Ersatzteile & Zubehör		
Artikelname	Art.-Nr.	Bild
e-breathe DRV Druckluftadapter	100063794	
e-breathe DRV Schalldämpfer	100063990	
e-breathe Gürtel Pro	108062786	
Gürtel Dekon (leicht dekontaminierbar)	302062996	

Druckluftfilter (DFS): e-breathe e-Line Druckluftfilter PRO		
Artikelname:	Art.-Nr.	Bild
e-breathe Druckluft-Filterstation 2 PRO V.1	322008201	
e-breathe Druckluft-Filterstation 3 PRO V.1	322008301	
e-breathe Druckluft-Filterstation 2 WH PRO V.1	322008200	
e-breathe Druckluft-Filterstation 3 WH PRO V.1 (mit Wandhalterung)	322008300	

Druckluft-Schläuche		
Artikelname:	Art.-Nr.	Bild
e-breathe DFS Druckluftschlauch EPDM	3020611xx	
- 5m	05	
- 10m	10	
- 20m	20	
- 30m	30	
e-breathe DFS Druckluftschlauch PU/PVC	3020612xx	
- 5m	10	
- 15m	15	
- 20m	20	
- 30m	30	

PM Atemschutz



Willicher Damm 99 – 41066 Mönchengladbach – Deutschland

Tel: 02161 / 40 290 0 Fax: 02161 / 40 290 20

www.PM-Atemschutz.de

info@pm-ateschutz.de

PM Shop

Online-Shop für Arbeitsschutz

www.PM-Atemschutzshop.de

e-breathe

Entwicklung neuer PSA

www.e-breathe.de

info@e-breathe.de

